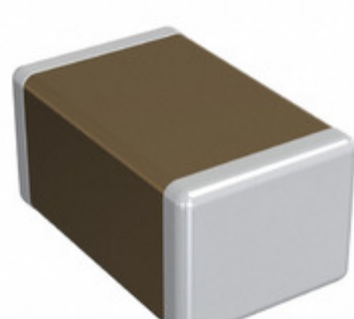


## GQM2195C2E5R6CB12D



Obrázky jsou pouze orientační.  
Podrobné informace o produktu naleznete v části Technické údaje produktu.

Koupit GQM2195C2E5R6CB12D s důvěrou od Component-World.HK, 1 rok záruka



INNOVATOR IN ELECTRONICS

Part Number: [GQM2195C2E5R6CB12D](#)

Výrobce: [Murata Electronics](#)

Popis: CAP CER 5.6PF 250V C0G/NP0 0805

Datový list: [PDF Chip Monolithic Ceramic Caps Part Numbering](#)  
[PDF GQM2195C2E5R6CB12 Ref Sheet](#)  
[PDF Chip Monolithic Ceramic Caps Catalog](#)

RoHS Status: Bez olova / V souladu RoHS

Ship From: Hong Kong

Shipment Way: DHL/Fedex/TNT/UPS/EMS

[Request For Quotation](#)

### PARAMETR PRODUKTU

|                            |                                 |                                    |  |
|----------------------------|---------------------------------|------------------------------------|--|
| Part Number                | GQM2195C2E5R6CB12D              | Výrobce                            | <a href="#">Murata Electronics</a>   |
| Popis                      | CAP CER 5.6PF 250V C0G/NP0 0805 | Stav volného vedení / RoHS         | Bez olova / V souladu RoHS   |
| Dostupné množství          | 264620 pcs                      | Datový list                        | <a href="#">Chip Monolithic Ceramic Caps Part Numbering</a><br><a href="#">GQM2195C2E5R6CB12 Ref Sheet</a><br><a href="#">Chip Monolithic Ceramic Caps Catalog</a> |
| Kategorie                  | <a href="#">Kondenzátory</a>    | Napětí - Jmenovitá                 | 250V   |
| Tolerance                  | ±0.25pF                         | Tloušťka (Max)                     | 0.039" (1.00mm)  |
| teplotní koeficient        | C0G, NP0                        | Velikost / Rozměry                 | 0.079" L x 0.049" W (2.00mm x 1.25mm)  |
| Série                      | GQM                             | hodnocení                          | -  |
| Obal                       | Tape & Reel (TR)                | Paket / krabice                    | 0805 (2012 Metric)   |
| Ostatní jména              | 490-5291-2                      | Provozní teplota                   | -55°C ~ 125°C  |
| Typ montáže                | Surface Mount, MLCC             | Úroveň citlivosti na vlhkost (MSL) | 1 (Unlimited)  |
| Lead Style                 | -                               | Rozestup vývodů                    | -  |
| Stav volného vedení / RoHS | Lead free / RoHS Compliant      | Výška - Sedící (Max)               | -  |
| Funkce                     | High Q, Low Loss                | Detailní popis                     | 5.6pF ±0.25pF 250V Ceramic Capacitor C0G, NP0 0805 (2012 Metric)   |
| kapacitní                  | 5.6pF                           | Aplikace                           | RF, Microwave, High Frequency  |

Component-World.com je spolehlivý distributor elektronických součástek. Specializujeme se na všechny elektronické komponenty řady Murata Electronics. Máme 264620 kusy Murata Electronics GQM2195C2E5R6CB12D na skladě dostupných. Vyžádejte si citát z distributora součástí elektroniky na Component-World.com, náš prodejní tým vás bude kontaktovat do 24 hodin.

RFQ Email: [info@Components-World.com](mailto:info@Components-World.com)

### SOUVISEJÍCÍ PRODUKTY

|  |  |   |                       |
|--|--|---|-----------------------|
|  | Část#: <a href="#">GQM2195C2E6R0DB12D</a><br>Popis: CAP CER 6PF 250V NP0 0805      | Výrobci: <a href="#">Murata Electronics</a> | <a href="#">Dotaz</a> |
|  | Část#: <a href="#">GQM2195C2E5R6BB12D</a><br>Popis: CAP CER 5.6PF 250V NP0 0805    | Výrobci: <a href="#">Murata Electronics</a> | <a href="#">Dotaz</a> |
|  | Část#: <a href="#">GQM2195C2E5R1BB12D</a><br>Popis: CAP CER 5.1PF 250V NP0 0805    | Výrobci: <a href="#">Murata Electronics</a> | <a href="#">Dotaz</a> |
|  | Část#: <a href="#">GQM2195C2E5R1CB12D</a><br>Popis: CAP CER 5.1PF 250V NP0 0805    | Výrobci: <a href="#">Murata Electronics</a> | <a href="#">Dotaz</a> |
|  | Část#: <a href="#">GQM2195C2E5R6BB12J</a><br>Popis: CAP CER 5.6PF 250V NP0 0805    | Výrobci: <a href="#">Murata Electronics</a> | <a href="#">Dotaz</a> |
|  | Část#: <a href="#">GQM2195C2E6R0CB12D</a><br>Popis: CAP CER 6PF 250V NP0 0805      | Výrobci: <a href="#">Murata Electronics</a> | <a href="#">Dotaz</a> |
|  | Část#: <a href="#">GQM2195C2E680GB12D</a><br>Popis: CAP CER 68PF 250V NP0 0805     | Výrobci: <a href="#">Murata Electronics</a> | <a href="#">Dotaz</a> |
|  | Část#: <a href="#">GQM2195C2E560GB12D</a><br>Popis: CAP CER 56PF 250V NP0 0805     | Výrobci: <a href="#">Murata Electronics</a> | <a href="#">Dotaz</a> |
|  | Část#: <a href="#">GQM2195C2E6R0BB12D</a><br>Popis: CAP CER 6PF 250V NP0 0805      | Výrobci: <a href="#">Murata Electronics</a> | <a href="#">Dotaz</a> |
|  | Část#: <a href="#">GQM2195C2E620GB12D</a><br>Popis: CAP CER 62PF 250V NP0 0805     | Výrobci: <a href="#">Murata Electronics</a> | <a href="#">Dotaz</a> |
|  | Část#: <a href="#">GQM2195C2E620JB12D</a><br>Popis: CAP CER 62PF 250V NP0 0805     | Výrobci: <a href="#">Murata Electronics</a> | <a href="#">Dotaz</a> |
|  | Část#: <a href="#">GQM2195C2E5R6DB12J</a><br>Popis: CAP CER 5.6PF 250V NP0 0805    | Výrobci: <a href="#">Murata Electronics</a> | <a href="#">Dotaz</a> |
|  | Část#: <a href="#">GQM2195C2E5R6DB12D</a><br>Popis: CAP CER 5.6PF 250V NP0 0805    | Výrobci: <a href="#">Murata Electronics</a> | <a href="#">Dotaz</a> |
|  | Část#: <a href="#">GQM2195C2E5R0BB12D</a><br>Popis: CAP CER 5PF 250V NP0 0805      | Výrobci: <a href="#">Murata Electronics</a> | <a href="#">Dotaz</a> |
|  | Část#: <a href="#">GQM2195C2E680JB12D</a><br>Popis: CAP CER 68PF 250V C0G/NP0 0805 | Výrobci: <a href="#">Murata Electronics</a> | <a href="#">Dotaz</a> |
|  | Část#: <a href="#">GQM2195C2E5R0CB12D</a><br>Popis: CAP CER 5PF 250V NP0 0805      | Výrobci: <a href="#">Murata Electronics</a> | <a href="#">Dotaz</a> |
|  | Část#: <a href="#">GQM2195C2E560JB12D</a><br>Popis: CAP CER 56PF 250V C0G/NP0 0805 | Výrobci: <a href="#">Murata Electronics</a> | <a href="#">Dotaz</a> |
|  | Část#: <a href="#">GQM2195C2E5R1DB12D</a><br>Popis: CAP CER 5.1PF 250V NP0 0805    | Výrobci: <a href="#">Murata Electronics</a> | <a href="#">Dotaz</a> |
|  | Část#: <a href="#">GQM2195C2E5R1BB12J</a><br>Popis: CAP CER 5.1PF 250V NP0 0805    | Výrobci: <a href="#">Murata Electronics</a> | <a href="#">Dotaz</a> |
|  | Část#: <a href="#">GQM2195C2E6R2BB12D</a><br>Popis: CAP CER 6.2PF 250V NP0 0805    | Výrobci: <a href="#">Murata Electronics</a> | <a href="#">Dotaz</a> |

### Související klíčová slova pro GQM2195C2E5R6CB12D

|  |                                |                                  |                                   |
|--|--------------------------------|----------------------------------|-----------------------------------|
| Murata Electronics GQM2195C2E5R6CB12D. | GQM2195C2E5R6CB12D distributor | GQM2195C2E5R6CB12D dodavatel     | GQM2195C2E5R6CB12D Cena           |
| GQM2195C2E5R6CB12D Stáhnout datasheet. | GQM2195C2E5R6CB12D Datasheet.  | GQM2195C2E5R6CB12D Stock.        | koupit GQM2195C2E5R6CB12D.        |
| Murata Electronics GQM2195C2E5R6CB12D. | MURATA GQM2195C2E5R6CB12D.     | Murata Electronics North America | TOKO / Murata GQM2195C2E5R6CB12D. |
|  |                                | GQM2195C2E5R6CB12D.              |                                   |